

◇◇ <縮尺の計算> No. 1 ◇◇

(1) 5万分の1の地図上で、A地点とB地点の間の距離を測ったら、3cmでした。A地点とB地点の間の実際の距離は何mですか。また、何kmですか。

( )

(2) 2万5千分の1の地図上で、P地点とQ地点の間の距離を測ったら、7cmでした。A地点とB地点の間の実際の距離は何mですか。また、何kmですか。

( )

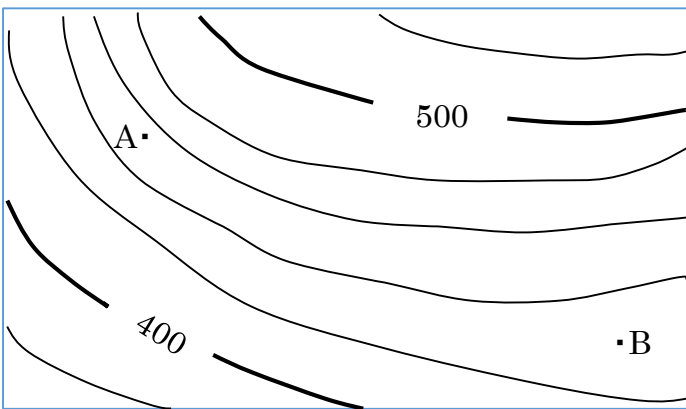
(3) ある地図の上で、小学校と郵便局の間の長さは9cmありました。この地図は1万分の1の地図です。小学校と郵便局は、実際には何m離れていますか。また、何km離れていますか。

( )

(4) ある地図の上で測ると、Aさんの家とスーパーマーケットの間は2.5cmの長さがありました。Aさんの家とスーパーマーケットは、実際には何mの距離がありますか。また、それは何kmですか。なお、この地図の縮尺は1:30000です。

( )

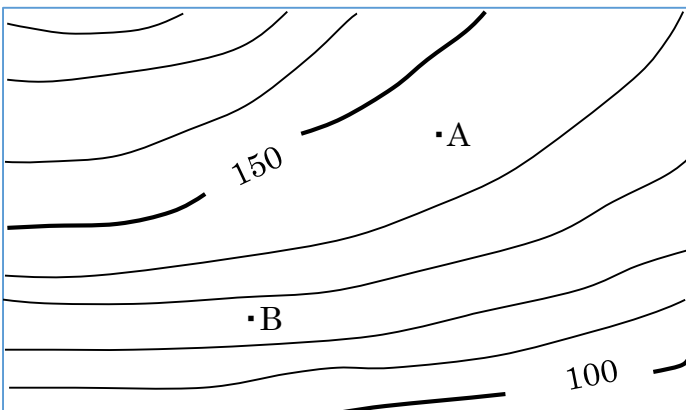
(5)



左の地図で、A地点とB地点の間を測ったら8cmであった。実際の距離は何mか、また何kmか求めよ。

( )

(6)



左の地図で、A地点とB地点の間は5cmである。実際の距離は何mか。また、何kmか。

( )