

◇◇ <縮尺の計算> No. 2 ◇◇

(1) 5 万分の 1 の地図上で、A 地点と B 地点の間の距離を測ったら、3.6cm でした。A 地点と B 地点の間の実際の距離は何 m ですか。また、何 km ですか。

( )

(2) 2 万 5 千分の 1 の地図上で、P 地点と Q 地点の間の距離を測ったら、12.6cm でした。A 地点と B 地点の間の実際の距離は何 m ですか。また、何 km ですか。

( )

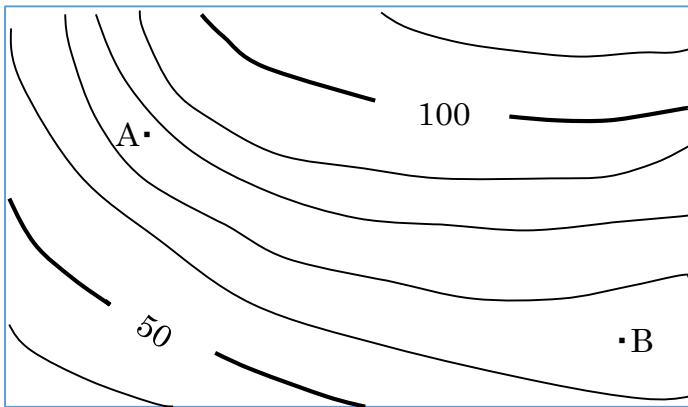
(3) ある地図の上で、X 神社と Y 橋の間の長さは 2.8cm ありました。この地図の縮尺は 1:30000 です。X 神社と Y 橋は、実際には何 m 離れていますか。また、何 km 離れていますか。

( )

(4) ある地図の上で測ると、A さんの家と図書館の間は 6.3cm の長さがありました。A さんの家と図書館は、実際には何 m の距離がありますか。また、それは何 km ですか。なお、この地図の縮尺は 1:10000 です。

( )

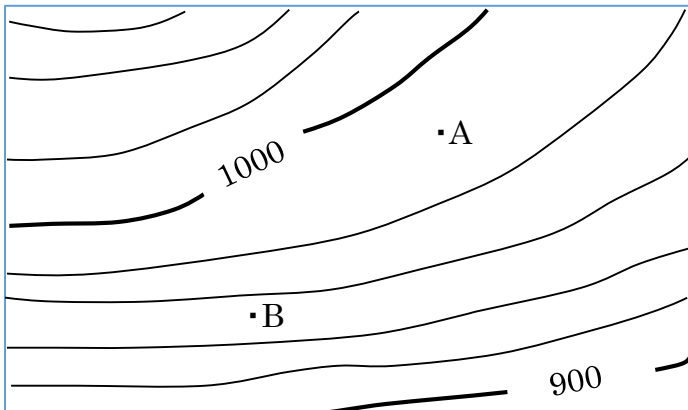
(5)



左の地図で、A 地点と B 地点の間を測ったら 7.5cm であった。実際の距離は何 m か、また何 km か求めよ。

( )

(6)



左の地図で、A 地点と B 地点の間は 5.8cm である。実際の距離は何 m か。また、何 km か。

( )