

◇◇ <縮尺の計算> No. 1 ◇◇

(1) 5万分の1の地図上で、A地点とB地点の間の距離を測ったら、3cmでした。A地点とB地点の間の実際の距離は何mですか。また、何kmですか。

()

(2) 2万5千分の1の地図上で、P地点とQ地点の間の距離を測ったら、7cmでした。A地点とB地点の間の実際の距離は何mですか。また、何kmですか。

()

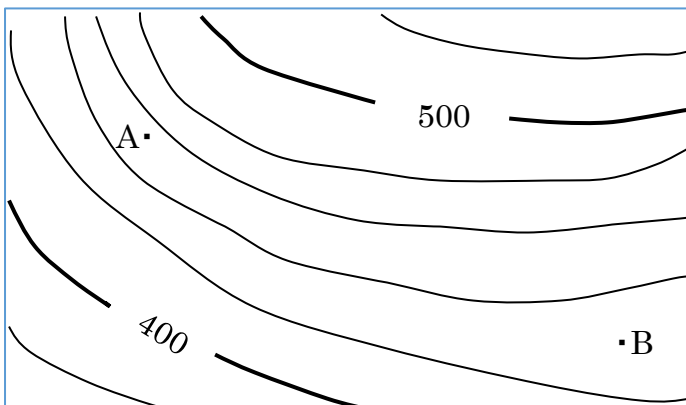
(3) ある地図の上で、小学校と郵便局の間の長さは9cmありました。この地図は1万分の1の地図です。小学校と郵便局は、実際には何m離れていますか。また、何km離れていますか。

()

(4) ある地図の上で測ると、Aさんの家とスーパーマーケットの間は2.5cmの長さがありました。Aさんの家とスーパーマーケットは、実際には何mの距離がありますか。また、それは何kmですか。なお、この地図の縮尺は1:30000です。

()

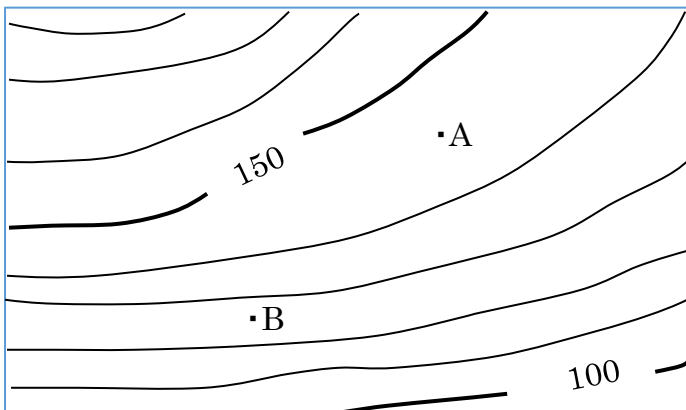
(5)



左の地図で、A地点とB地点の間を測ったら8cmであった。実際の距離は何mか、また何kmか求めよ。

()

(6)



左の地図で、A地点とB地点の間は5cmである。実際の距離は何mか。また、何kmか。

()

◇◇ <縮尺の計算> No. 2 ◇◇

(1) 5 万分の 1 の地図上で、A 地点と B 地点の間の距離を測ったら、3.6cm でした。A 地点と B 地点の間の実際の距離は何 m ですか。また、何 km ですか。

()

(2) 2 万 5 千分の 1 の地図上で、P 地点と Q 地点の間の距離を測ったら、12.6cm でした。A 地点と B 地点の間の実際の距離は何 m ですか。また、何 km ですか。

()

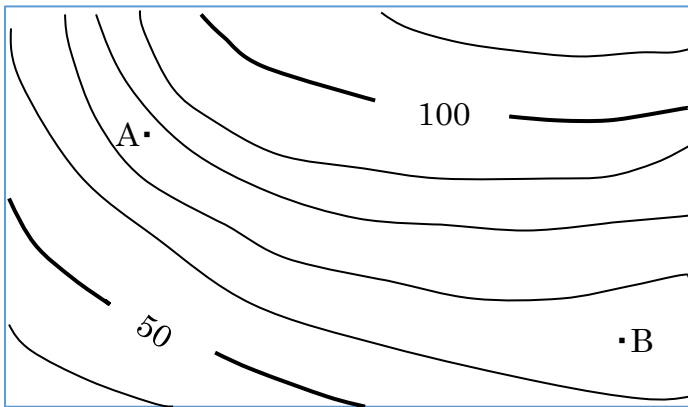
(3) ある地図の上で、X 神社と Y 橋の間の長さは 2.8cm ありました。この地図の縮尺は 1:30000 です。X 神社と Y 橋は、実際には何 m 離れていますか。また、何 km 離れていますか。

()

(4) ある地図の上で測ると、A さんの家と図書館の間は 6.3cm の長さがありました。A さんの家と図書館は、実際には何 m の距離がありますか。また、それは何 km ですか。なお、この地図の縮尺は 1:10000 です。

()

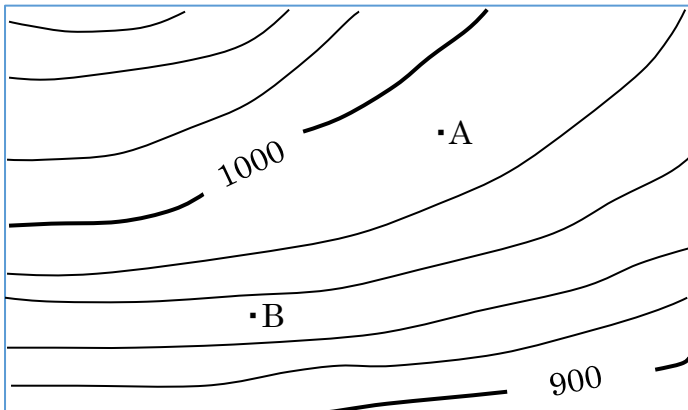
(5)



左の地図で、A 地点と B 地点の間を測ったら 7.5cm であった。実際の距離は何 m か、また何 km か求めよ。

()

(6)



左の地図で、A 地点と B 地点の間は 5.8cm である。実際の距離は何 m か。また、何 km か。

()